

Relevé de compteurs d'eau

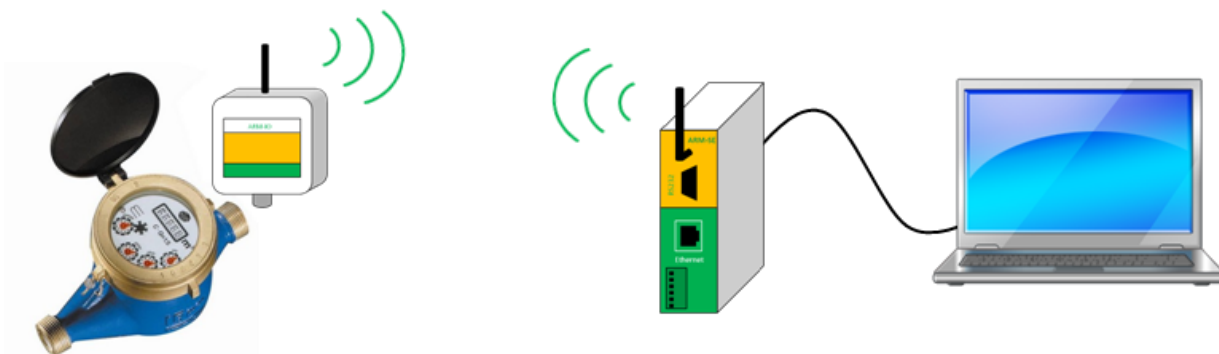


Objectifs :

- Interroger à distance un compteur d'eau

Produits :

- ARM-SE
- ARM-IOD-LP



Application :

Les compteurs d'eau sont parfois situés dans des endroits difficiles d'accès et dépourvus de source d'énergie. Notre module ARM-IOD-LP est parfaitement conçu pour ce type d'application. Il compte le nombre d'impulsions émis par le compteur et les stocke avant de les restituer à un PC via un ARM-SE à une fréquence d'interrogation paramétrable.

De cette façon l'ARM-SE peut interroger jusqu'à 256 compteurs d'eau.

Configuration :

L'ARM-IOD-LP peut être configuré en usine ou à l'aide d'un logiciel Modbus. L'ARM-SE se paramètre grâce à ses pages web embarquées.

L'installation fonctionne sur le principe maître/esclave en mode Modbus. L'ARM-SE se connecte au PC via le port Ethernet ou RS232. Il doit être paramétré en Gateway Modbus TCP/Modbus RTU.

L'ARM-IOD-LP se paramètre en mode esclave Modbus, connecté au compteur par une sortie ToR (0V ou tension d'alimentation).

De plus, l'ARM-IOD-LP est paramétré en mode comptage. Il va stocker dans un registre les impulsions du compteur.

Deux types de configuration sont possibles pour l'ARM-SE :

- Il interroge en mode étoile à une fréquence donnée chacun de ses esclaves ARM-IOD-LP qui se « réveille » à l'écoute de la porteuse envoyée et lit la valeur du registre de comptage.
- L'ARM-IOD-LP est « réveillé » par une alerte et la transmet à l'ARM-SE qui doit être muni d'un logiciel spécifique (en option).