

- Antenne YAGI (directive) 6 éléments
- Gain : 7dBi
- Directivité : 30° (horizontal ou vertical)
- Fixation pour montage sur mât fournie
- Longueur 30cm, poids 0.5Kg
- Connecteur N femelle

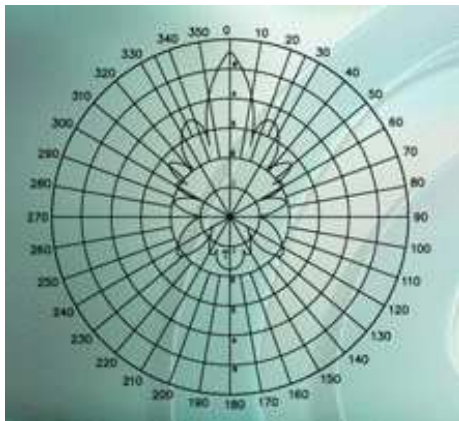
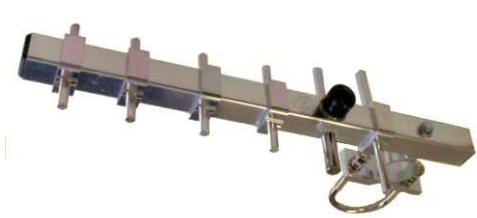
SPECIFICATIONS TECHNIQUES

CARACTERISTIQUES

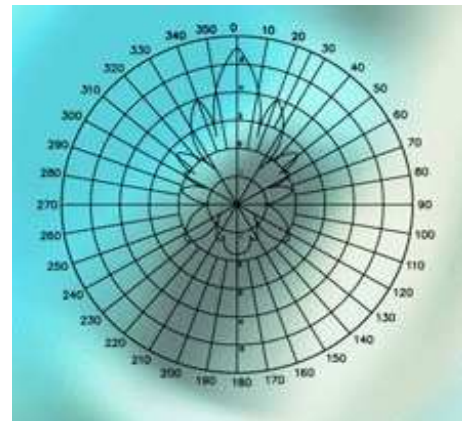
- Type d'antenne: Yagi 6 éléments
- Bande de fréquence : 2400-2500MHz
- Impédance : 50 ohms
- Gain : 7dBi (4.85dBd)
- Angle d'ouverture : 30°
- Puissance max : 50Watts
- Connecteur N-femelle

DIVERS

- Couleur : Aluminium
- Longueur du Boom : 30cm, carré 20x20mm
- Largeur max éléments: 10cm
- Poids : 0,5kg
- Livré avec fixation pour mât de diam 33 à 43mm



Si l'antenne est installée pour une polarisation verticale, cette courbe montre le diagramme de rayonnement dans le plan vertical.



Si l'antenne est installée pour une polarisation horizontale, cette courbe montre le diagramme de rayonnement dans le plan horizontal (couverture horizontale).