

# ANTENNE DIRECTIVE MONTAGE EXTÉRIEUR ANT868-Y15



## Caractéristiques électriques

Bande de fréquence	860 - 870 MHz
Gain	15 dBi max
Impédance	50 $\Omega$
Puissance maximale	10 W (50°C)
Type d'antenne	Yagi 10 éléments

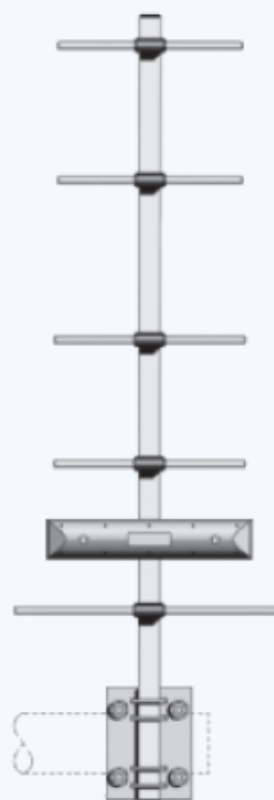
## Caractéristiques mécaniques

Dimensions	210 x 980 x 60 mm
Composition	Aluminium, PCB, Thermoplastique
Diamètre	70 mm
Poids	500 g
Charge au vent	180 km/h
Surface au vent	0.02 m <sup>2</sup>

## Divers

Application	Outdoor
Certification	CE; FCC; RoHS

Antenne 15 dBi  
Antenne Directive  
Livrée avec kit de montage sur mât  
Connecteur FME-M  
Polarisation verticale



### ATIM Radiocommunications

Chemin des Guillels  
38250 Villard de Lans  
France

[www.atim.com](http://www.atim.com)  
[info@atim.com](mailto:info@atim.com)

