

Antenne directive Montage Extérieur ANT868-Y12



Caractéristiques électriques

Bande de fréquence	860 - 870 MHz
Gain	11.5 dBi max
Impédance	50 Ω
Puissance maximale	10 W (50°C)
Type d'antenne	Yagi 6 éléments

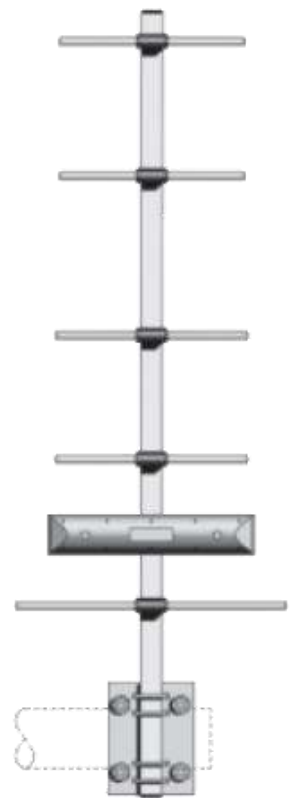
Antenne 11.5 dBi
Antenne Directive
Livrée avec kit de montage sur mât
Connecteur FME-M
Polarisation verticale

Caractéristiques mécaniques

Dimensions	210 x 595 x 60 mm
Composition	Aluminium, PCB, Thermoplastique
Diamètre	70 mm
Poids	410 g
Charge au vent	180 km/h
Surface au vent	0.02 m ²

Divers

Application	Outdoor
Certification	CE; FCC; RoHS



ATIM Radiocommunications
Chemin des Guillets
38250 Villard de Lans
France

www.atim.com
info@atim.com

