



ATIM sera fermé du **15 au 19 août 2022**.

Bonnes vacances à tous ! 🌻 🌴

Événements - Rencontres 📣

Rencontre à l'Île Maurice avec notre partenaire "Digital Twin Services"

[Étienne Raimbert](#) & [Francis Raimbert](#) ont rencontré notre partenaire [Digital Twin Services](#).

La société mauricienne est spécialisée dans la mise en oeuvre de solutions IoT et IA pour des verticales répondants aux secteurs industriel 🏭, smart city 🏙️, smart building 🏢 efficacité énergétique ⚡ et smart agriculture 🌾.

Digital Twin Services est présent à Maurice, La Réunion, Madagascar et en Afrique du sud.





LoRa Alliance

Stéphane Pouillot et **Matthieu Delatour** sont venus vous rencontrer à l'évènement international majeur de l'écosystème : **LoRa Alliance** 🚀.

Nous vous remercions de nous avoir rendu visite, nous espérons vous revoir très vite ! 🤝

Zoom sur 🔍

Température & Humidité par sonde externe

L'**ACW-TCR** est équipé d'un capteur de **température / humidité** permettant de garantir le respect de la chaîne de froid.

Les mesures sont émises régulièrement via les réseaux **Sigfox** ou **LoRaWAN** et la configuration se fait depuis les outils de la suite ATIM, localement ou à distance.

Compatible avec les version ordinateur et mobile de la plateforme web IoT, la visualisation des données, le paramétrage à distance du capteur et la configuration d'alertes en fonction de seuils prédéfinis sont rendus possibles en quelques clics.

🌡️ -40 °C à +125 °C

💧 0% RH à 100% RH

🔋 Piles remplaçables

⚙️ Configuration par USB, downlink ou app mobile



[Documentation](#)



Transports de marchandises

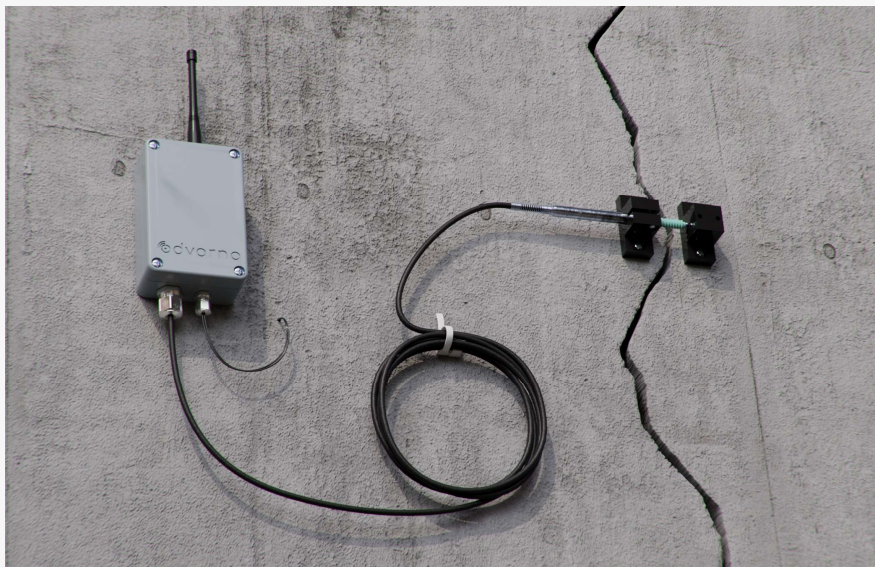
- **Contrôler** les conditions de stockage des marchandises pendant le transport et leur manutention.
- **Garantir** une couverture d'assurance en cas de marchandise endommagée lorsque la chaîne du froid est maintenue et prouvée.
- **Augmenter** la sécurité alimentaire



Cultures

- **Surveiller** la température et l'humidité dans les serres et les exploitations agricoles.
- **Prévenir** le risque de gel dans les vergers, vignes
- **Couplage** aux systèmes d'irrigation
- **Agriculture** raisonnée

Surveillance structurel d'un bâtiment



Advarna facilite la **surveillance de fissures** en **temps réel** grâce aux [modules radios ARM-nano](#) d'ATIM

Le module **Obsessio_X6** permet de réaliser la surveillance de fissures à distance sur des bâtiments, ponts, barrages ou autre ouvrage.

Une mesure de température du béton est également effectuée pour corriger les **effets thermiques** de la fissure.

Advarna propose une solution plug & play intégrant la **brique de communication IoT** d'ATIM: interface de configuration du capteur et plateforme de visualisation dédiée **InstrumME**.

[Documentation](#)

Catalogue **digital**

Pour plus de **flexibilité** et mise à jour rapide, nous avons opté pour le format digital de notre version catalogue.



Disponible sur notre **site web**, vous pourrez également y accéder via le **QR** ci-contre.
À vos smartphones 📱



Solutions IoT

Votre **partenaire** en **transmission** de données **sans-fil**
ATIM vous propose tous les maillons de la **chaîne IoT**.

ATIM

Les guillets, 38250, Villard-de-Lans, France
+33 (0)4 76 95 50 65
contact@atim.com



Cet email a été envoyé par contact@atim.com
[Afficher le site web](#) | [Se désabonner](#)